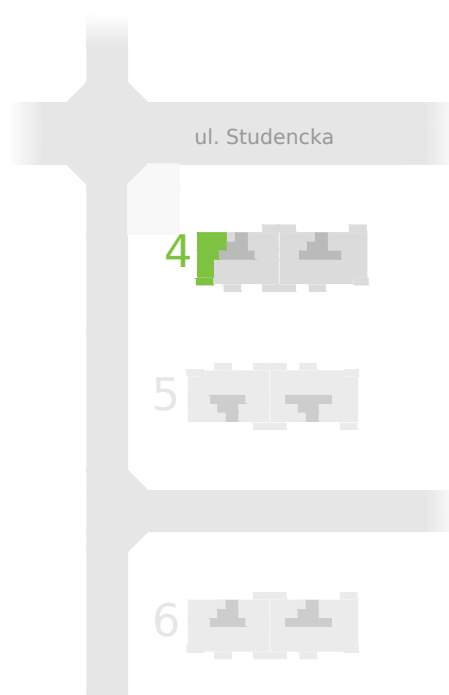
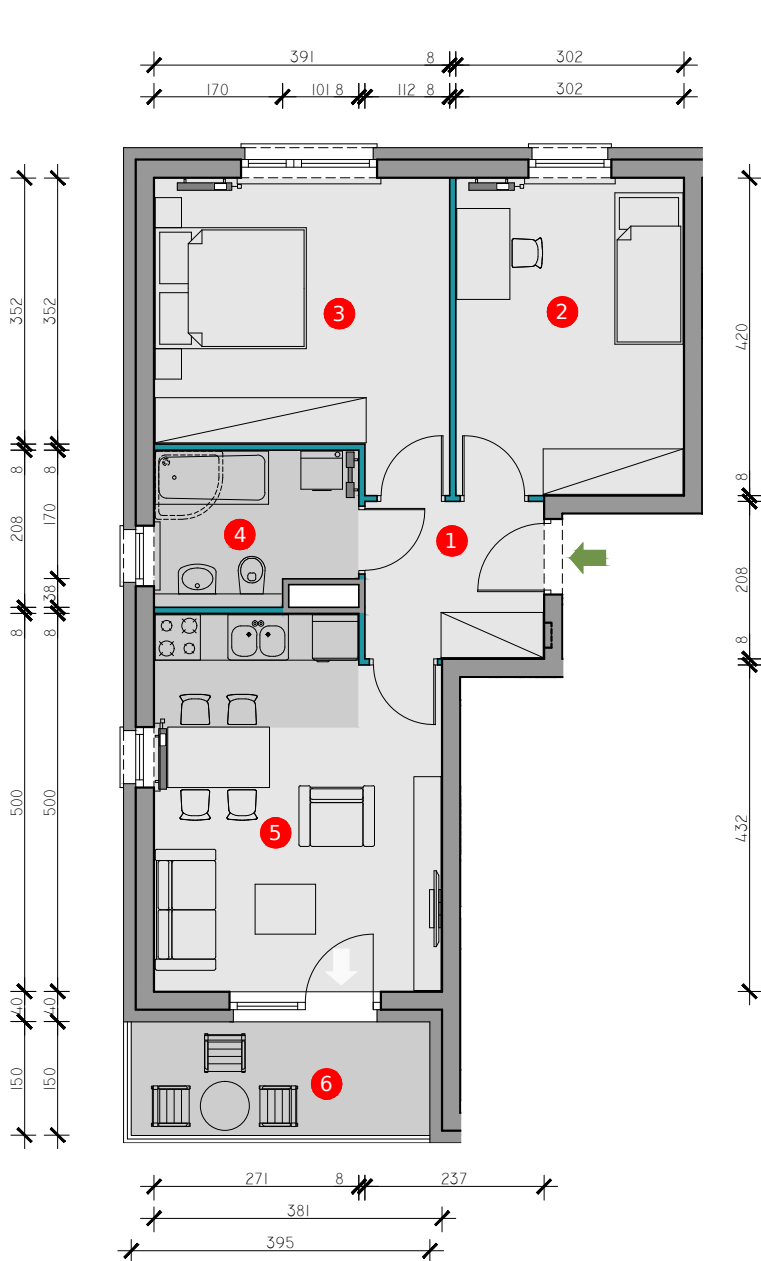


Nr mieszkania	34
Piętro	3
Liczba pokoi	3
Powierzchnia użytkowa	54,67 m ² (56,27 m ² *)
Klatka	B



1	przedpokój	4,79 m ²
2	pokój	12,46 m ²
3	pokój	14,28 m ²
4	łazienka	5,11 m ²
5	pokój dzienny z aneksem kuch.	18,03 m ²
6	balkon	5,92 m ²

* Pomiary dokonane wg normy PN-ISO 9836:1997. Do powierzchni lokalu wliczana jest powierzchnia pod ścianami działowymi nadającymi się do demontażu (oznaczone kolorem niebieskim)