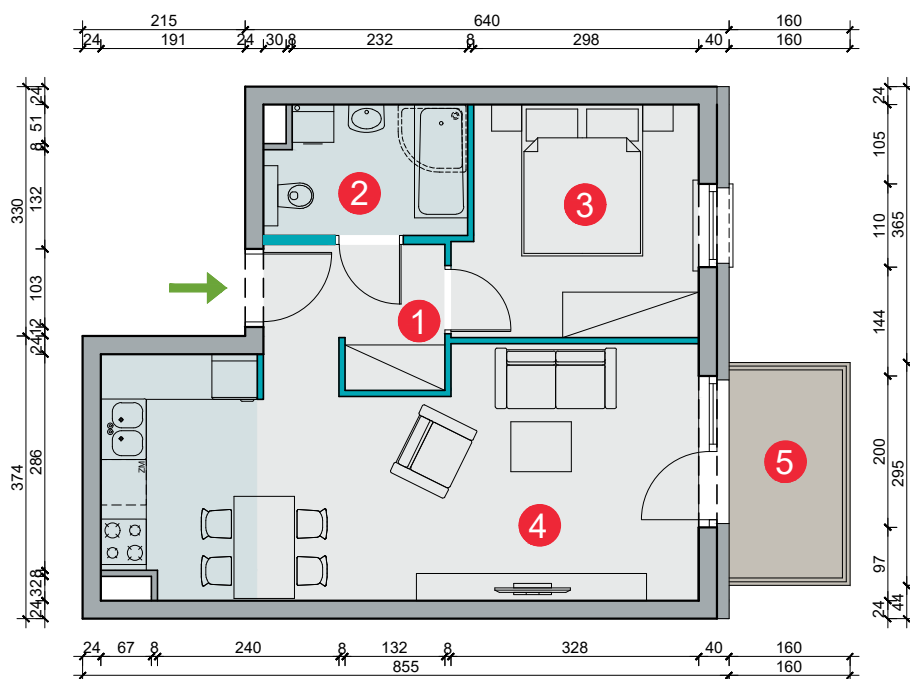
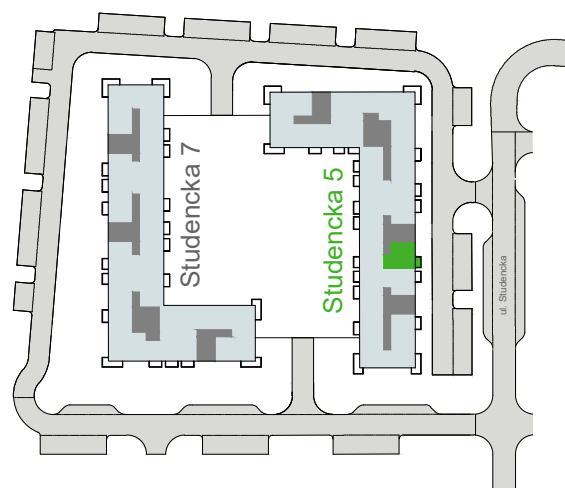


Budynek	Studencka 5 (bud. 8)
Nr mieszkania	29
Piętro	0
Liczba pokoi	2
Powierzchnia użytkowa	42,64 m² (* 43,98 m²)
Klatka	B



1 przedpokój	3,79 m ²
2 łazienka	4,36 m ²
3 pokój	9,43 m ²
4 pokój dzienny z aneksem kuch.	25,06 m ²
5 balkon	4,13 m ²

* Pomiary dokonane wg normy PN-ISO 9836:1997. Do powierzchni lokalu wliczane są ściany działowe nadające się do demontażu (oznaczone kolorem niebieskim)