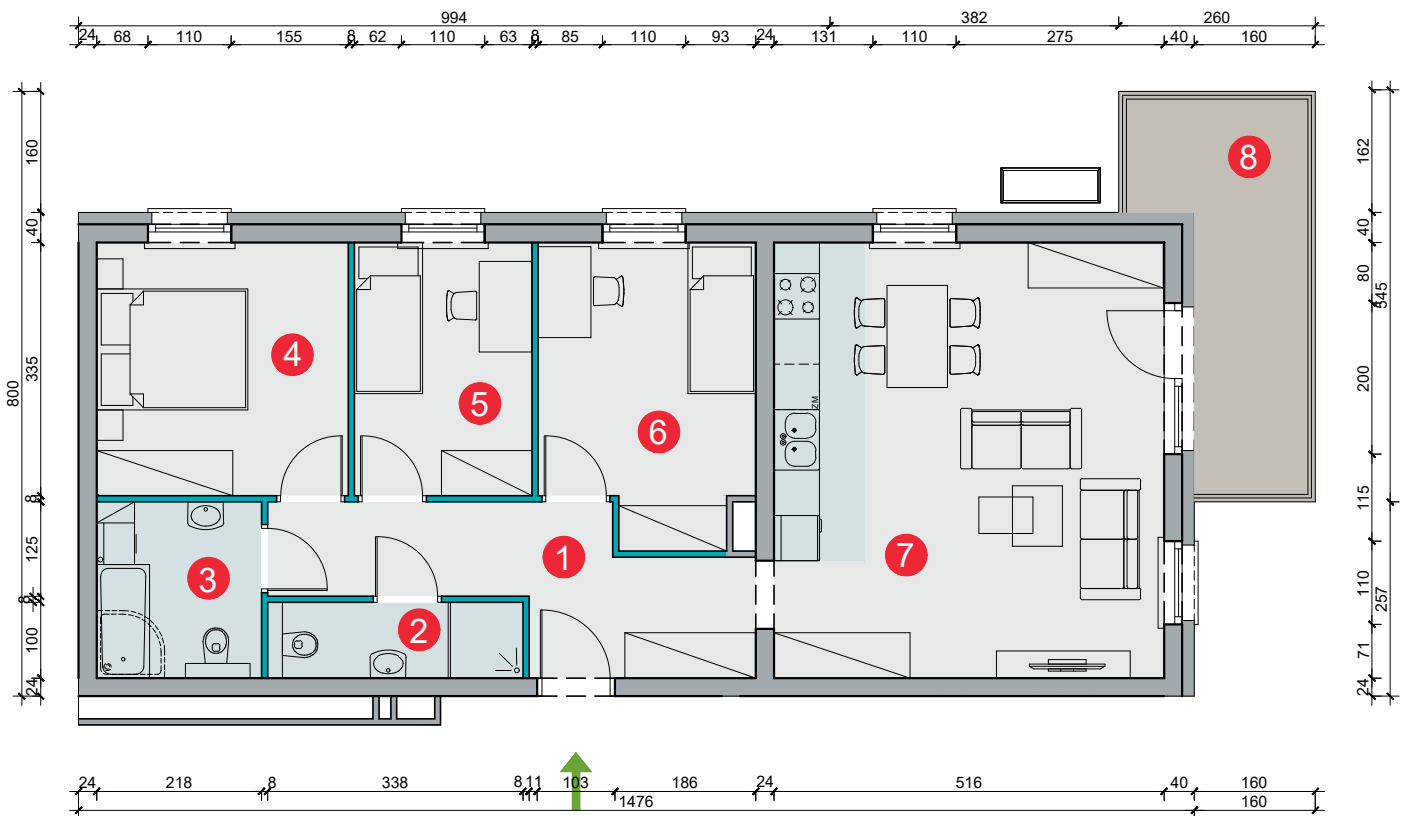
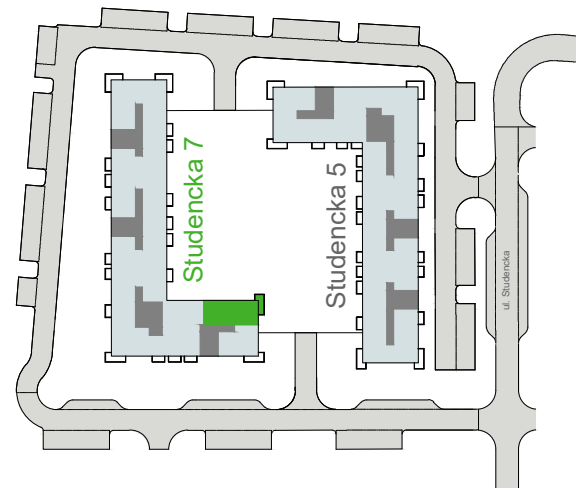


Budynek	Studencka 7 (bud. 7)
Nr mieszkania	76
Piętro	2
Liczba pokoi	4
Powierzchnia użytkowa	76,87 m ² (* 79,12 m ²)
Klatka	D



1 przedpokój	9,63 m ²	5 pokój	7,76 m ²
2 łazienka	3,27 m ²	6 pokój	10,55 m ²
3 łazienka	5,03 m ²	7 pokój dzienny z aneksem kuch.	29,50 m ²
4 pokój	11,02 m ²	8 balkon	9,23 m ²

