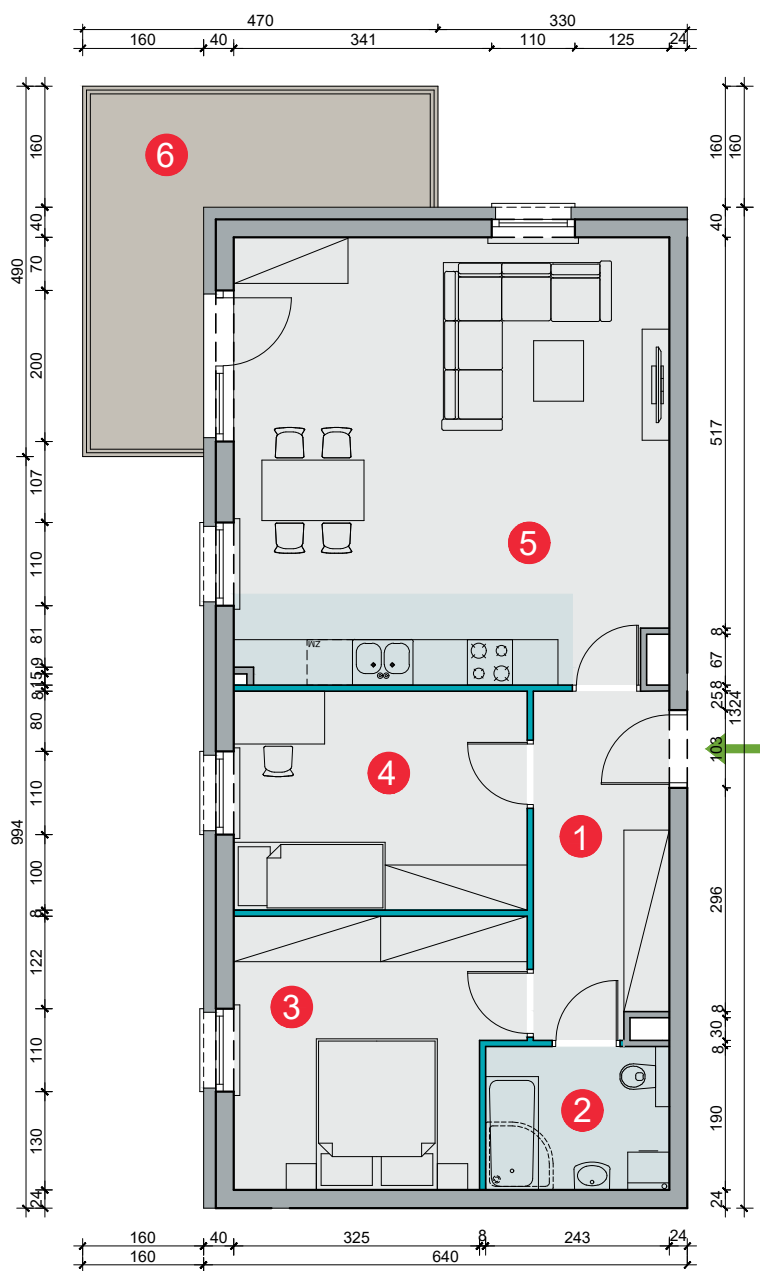
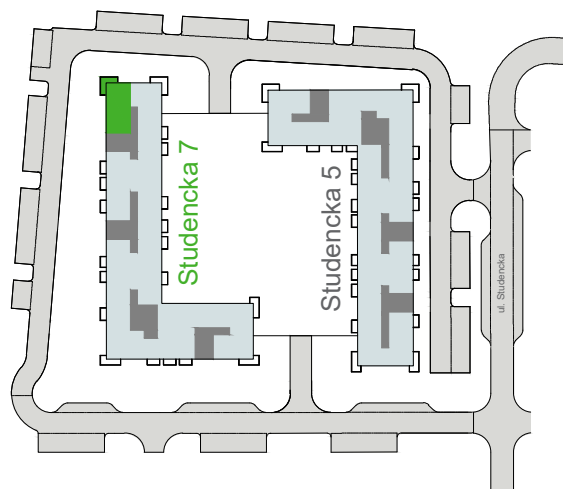


Budynek	Studencka 7 (bud. 7)
Nr mieszkania	6
Piętro	1
Liczba pokoi	3
Powierzchnia użytkowa	69,84 m ² (* 71,60 m ²)
Klatka	A



1	przedpokój	7,96 m ²
2	łazienka	4,53 m ²
3	pokój	12,65 m ²
4	pokój	11,12 m ²
5	pokój dzienny z aneksem kuch.	33,58 m ²
6	balkon	11,55 m ²