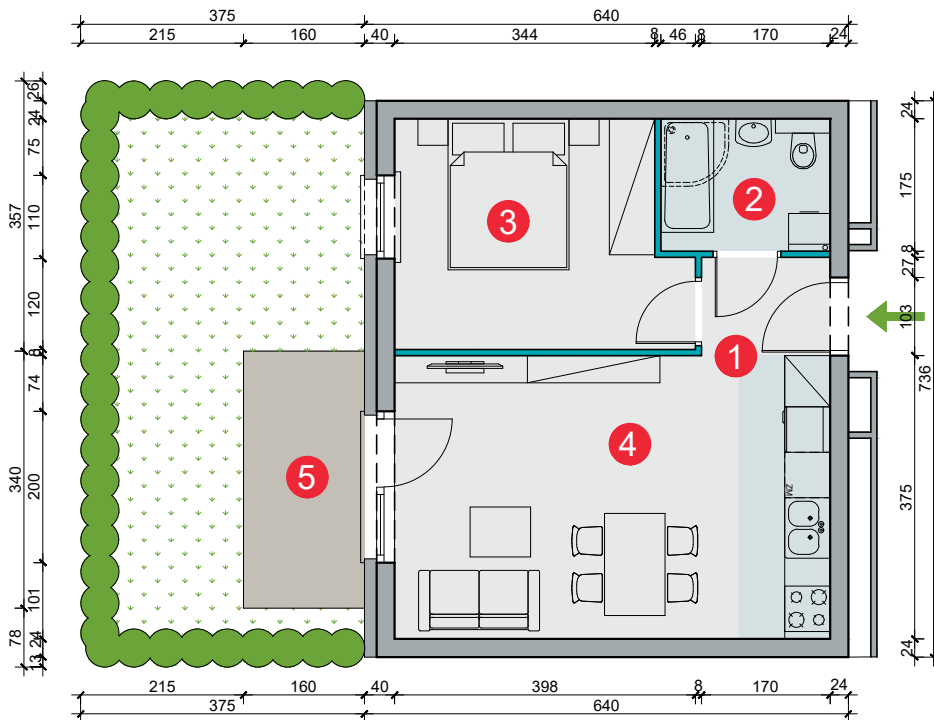
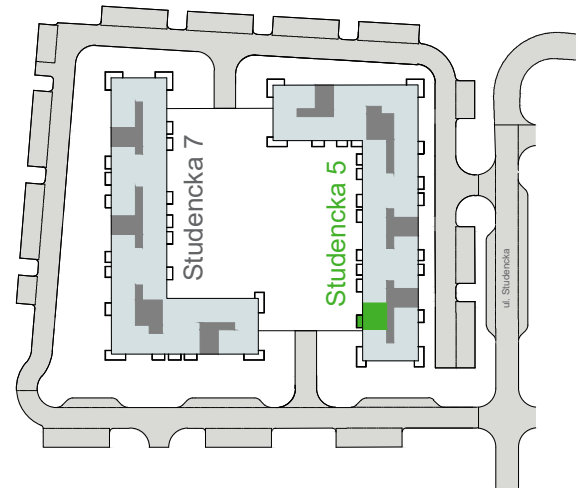


Budynek	Studencka 5 (bud. 8)
Nr mieszkania	4
Piętro	0
Liczba pokoi	2
Powierzchnia użytkowa	38,44 m ² (* 39,38 m ²)
Klatka	A



1	przedpokój	2,18 m ²
2	łazienka	3,84 m ²
3	pokój	11,01 m ²
4	pokój dzienny z aneksem kuch.	21,41 m ²
5	ogródek	24,74 m ²