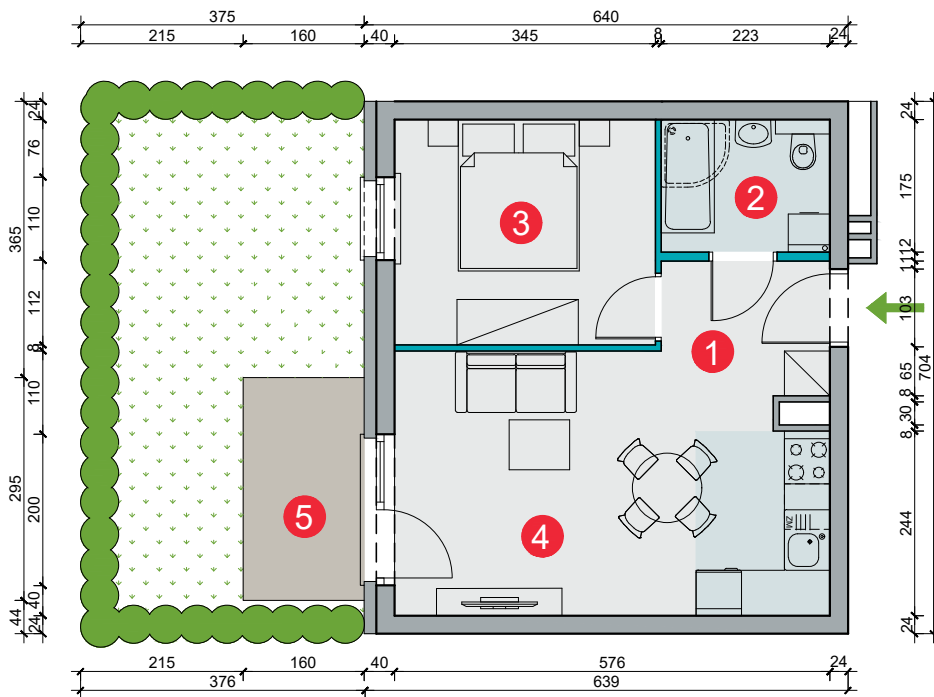
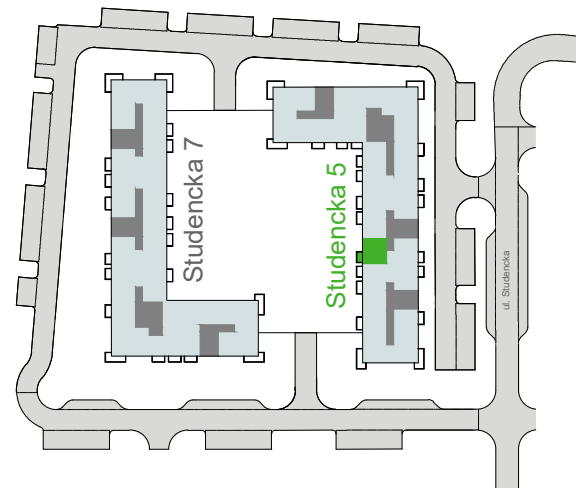


Budynek	Studencka 5 (bud. 8)
Nr mieszkania	30
Piętro	0
Liczba pokoi	2
Powierzchnia użytkowa	36,21 m <sup>2</sup> (* 37,18 m <sup>2</sup> )
Klatka	B



1	przedpokój	2,63 m <sup>2</sup>
2	łazienka	3,82 m <sup>2</sup>
3	pokój	10,15 m <sup>2</sup>
4	pokój dzienny z aneksem kuch.	19,61 m <sup>2</sup>
5	ogródek	23,66 m <sup>2</sup>