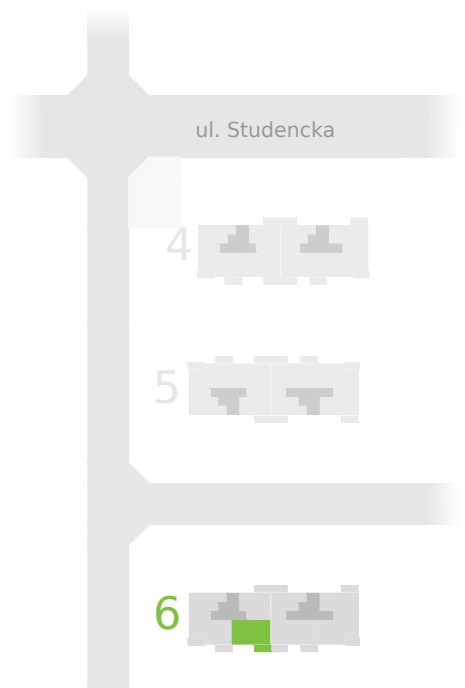
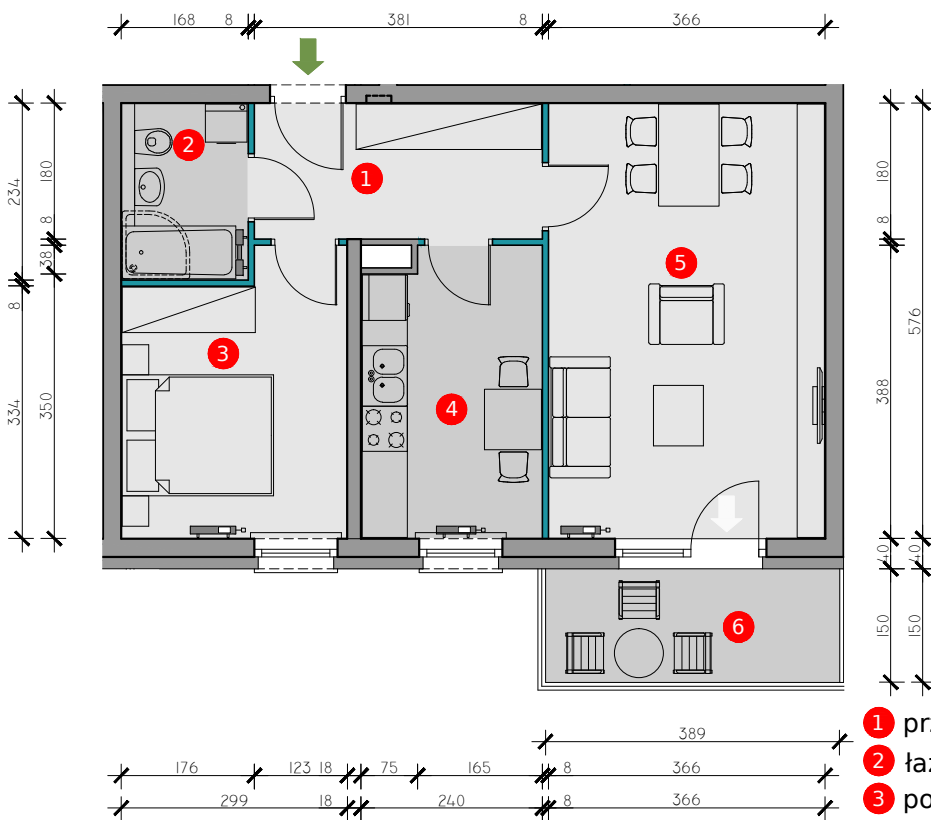
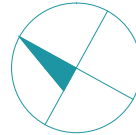


Nr mieszkania	30
Piętro	2
Liczba pokoi	2
Powierzchnia użytkowa	50,57 m ² (51,97 m ² *)
Klatka	B



1	przedpokój	6,69 m ²
2	łazienka	3,81 m ²
3	pokój	10,44 m ²
4	kuchnia	8,83 m ²
5	pokój dzienny	20,80 m ²
6	balkon	5,83 m ²

* Pomiary dokonane wg normy PN-ISO 9836:1997. Do powierzchni lokalu wliczana jest powierzchnia pod ścianami działowymi nadającymi się do demontażu (oznaczone kolorem niebieskim)